



intecsa.



POLÍTICA  
I+D+i

enero  
2023

ARE YOU IN?



The left side of the page features a decorative graphic. It includes a solid blue rectangle at the top, a white horizontal line below it, and a larger blue area at the bottom with a white diagonal line pattern in the corner.

## SUMARIO

1. POLÍTICA I+D+i.....	3
2. MISIÓN.....	3
3. VISIÓN.....	3
4. ESTRATEGIA .....	3
5. POLÍTICA.....	4

# 1. POLÍTICA I+D+i

La empresa **INTECSA-INARSA, S.A.** ha vinculado su buen nombre al desempeño de la ingeniería con los más altos niveles de Calidad e innovación, consideradas estas como objetivos permanentes en la búsqueda de las mejores soluciones técnicas y la satisfacción de sus clientes.

La empresa asume la I+D+i como un factor clave para el crecimiento sostenido, la viabilidad técnica - económica, el bienestar y el desarrollo social y empresarial.

El compromiso de la Empresa con la I+D+i es respaldado por la Dirección y toda la organización de la empresa como medio para garantizar la competitividad, el éxito y el liderazgo, dentro de la ingeniería española y su proyección exterior. Esta política proporcionará un marco de referencia para el establecimiento de los objetivos de I+D+i.

# 2. MISIÓN

INTECSA-INARSA tiene como misión ser una consultoría e ingeniería multidisciplinar y versátil cuyos servicios están dirigidos a contribuir al desarrollo socioeconómico de un país, desde su transporte -túneles y estructuras y ferrocarriles y carreteras-, hasta sus puertos y costas, pasando por la edificación y el urbanismo y el agua y medioambiente con gran capacidad para innovar y adaptarse a cualquier mercado, entorno, contrato o cambio.

# 3. VISIÓN

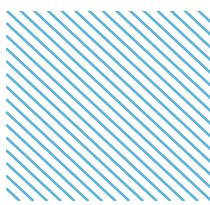
INTECSA-INARSA tiene como visión posicionarse como una ingeniería y consultoría de multidisciplinar y versátil de referencia internacional, con presencia en los cinco continentes, aportando valor y mejorando la calidad a las sociedades a las que presta servicios, liderando soluciones avanzadas científico-técnicas de alto valor añadido con una oferta tecnológica propia y diferenciada donde la innovación ha de ser un proceso integrado, transversal, permeable a nuevos conceptos y colaboraciones y generador de conocimiento para el crecimiento del negocio.

# 4. ESTRATEGIA

La visión de INTECSA-INARSA se despliega en su estrategia. Los principales parámetros que rigen la estrategia de INTECSA-INARSA:

## **Tipo de innovación:**

- Innovación en proceso. En un entorno cambiante INTECSA-INARSA es consciente de la necesidad desarrollar, implementar y controlar sus procesos.



- Innovación en producto y servicio. INTECSA-INARSA considera la innovación en sus productos y servicios como fundamento para mejorar la eficacia y eficiencia, así como para un crecimiento sostenible.

### **Nivel de novedad:**

INTECSA-INARSA se centra en la innovación incremental, considerada la más adecuada para el sector de INTECSA-INARSA, fuertemente resiliente al cambio.

### **Posición competitiva:**

La posición competitiva -dentro de un contexto con un elevado número de competidores a nivel internacional- de INTECSA-INARSA se orienta a presentar una propuesta diferenciadora, de alto valor añadido, basada en su conocimiento científico-tecnológico y en soluciones competitivas, consecuencia de sus proyectos innovadores.

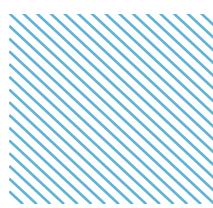
INTECSA-INARSA ha definido las líneas estratégicas de I+D+i de la que proceden sus conceptos y proyectos liderados por Dirección de Operaciones, en 4 direcciones y 12 departamentos:

- PROYECTOS Y ESPECIALIDADES TRANSVERSALES: medio ambiente; túneles/estructuras; oficina Dubai; instalaciones.
- INFRAESTRUCTURAS DEL TRANSPORTE: carreteras; ferrocarriles y transportes urbanos; supervisión de obras.
- AGUA Y MEDIOAMBIENTE: obras hidráulicas; recursos hídricos; supervisión de obras.
- ARQUITECTURA Y PROYECTOS ESPECIALES: arquitectura; proyectos especiales.

## 5. POLÍTICA

INTECSA-INARSA establece su sistema de gestión de I+D+i con el fin de ser empresa de referencia internacional en ingeniería y consultoría, siendo la innovación técnica la base de su crecimiento, competitividad y productividad.

- La Dirección de INTECSA-INARSA establece una política de I+D+i que:
- Se adecúa al propósito estratégico de INTECSA-INARSA, a su misión, visión y objetivos de I+D+i.
- Brinda el marco de referencia el establecimiento y revisión de los objetivos de I+D+i.
- Incluye el compromiso de cumplir con los requisitos de la norma UNE 166002:2021 y el compromiso de mejora continua del sistema de gestión de la I+D+i.



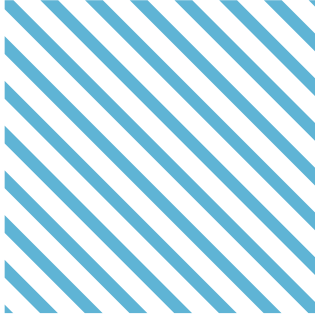
- Se documenta, implanta, actualiza, comunica y se comprende por las partes interesadas pertinentes.

Esta política estará disponible para las partes interesadas pertinentes y se deberá de comunicar, hacer entender a las partes interesadas definidas y aplicarse dentro de INTECOSA-INARSA.

La Alta Dirección de la Empresa tiene el convencimiento de que todo el equipo humano comprende la trascendencia de este documento y lo integra en su estilo de trabajo.

Enero de 2023

Juan Diego Ibáñez López  
Presidente y Director General



# intecsa.

INTECSA INARSA, S.A.U.  
Julián Camarillo, 42  
28037 | Madrid | España  
T +34 91 567 38 00  
*general@intecsa.eu*



[www.intecsa.eu](http://www.intecsa.eu)

